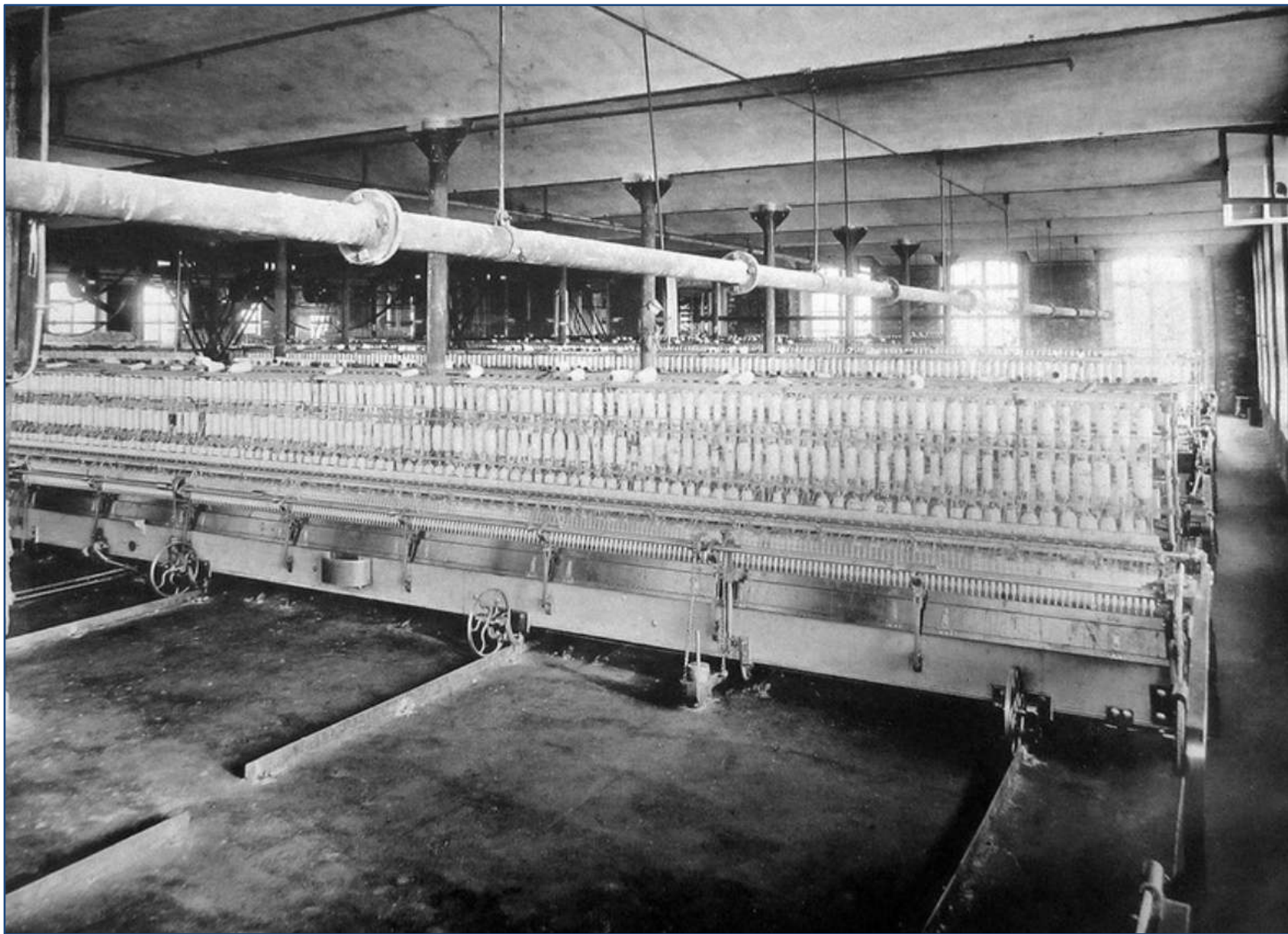


В ЦЕХАХ РЕУТОВСКОЙ ФАБРИКИ

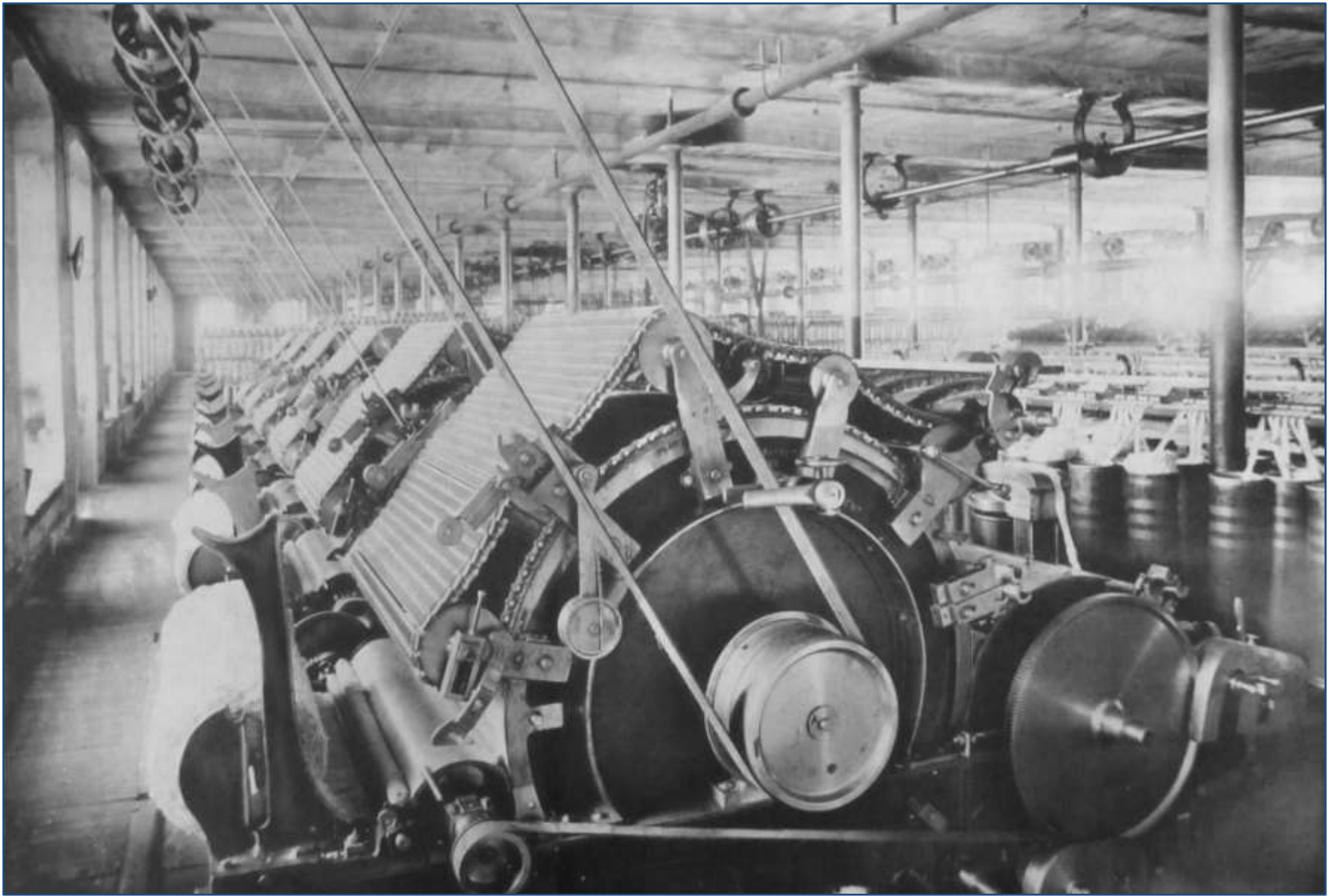




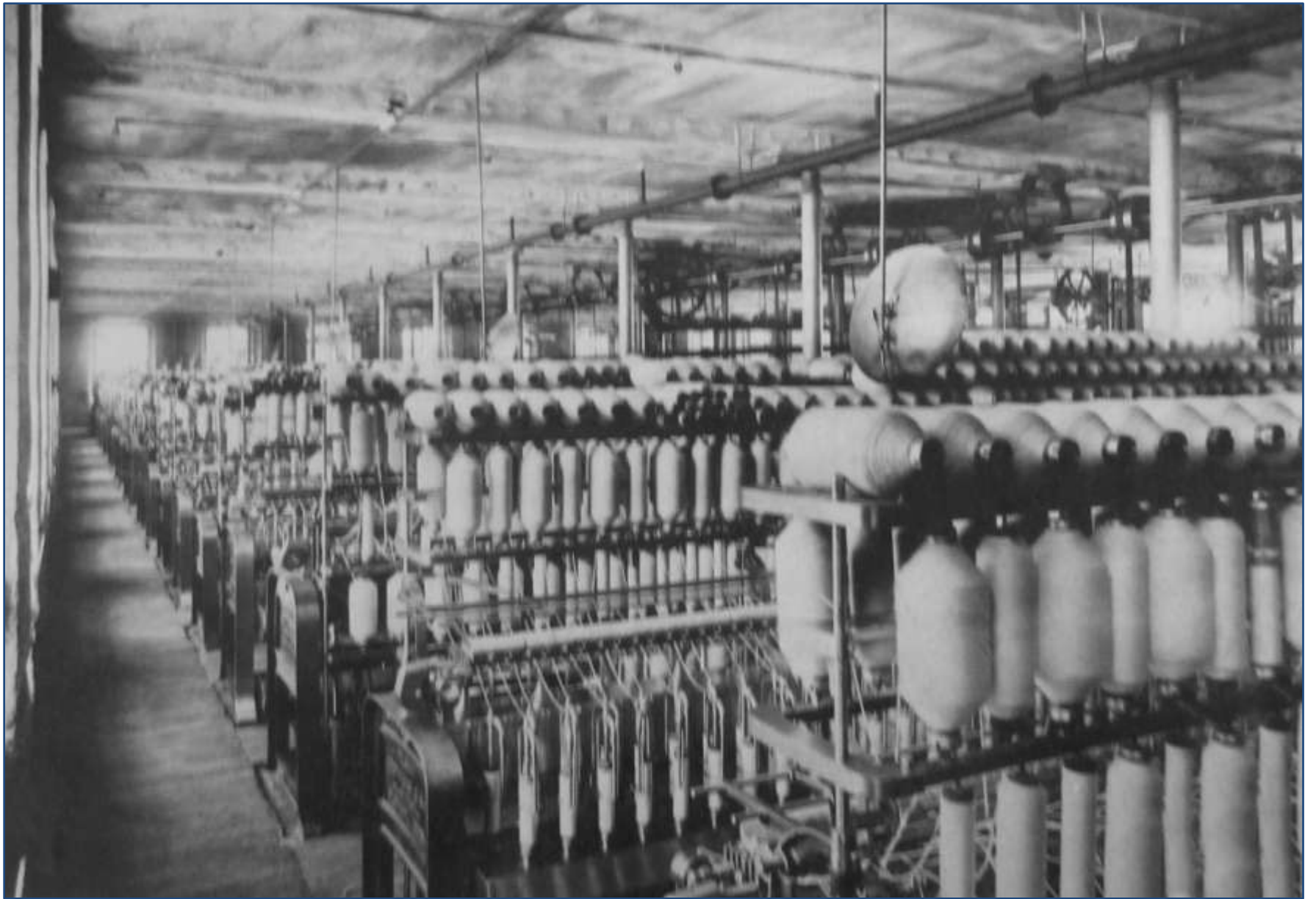
1898. МЮЛЬНЫЙ ЦЕХ



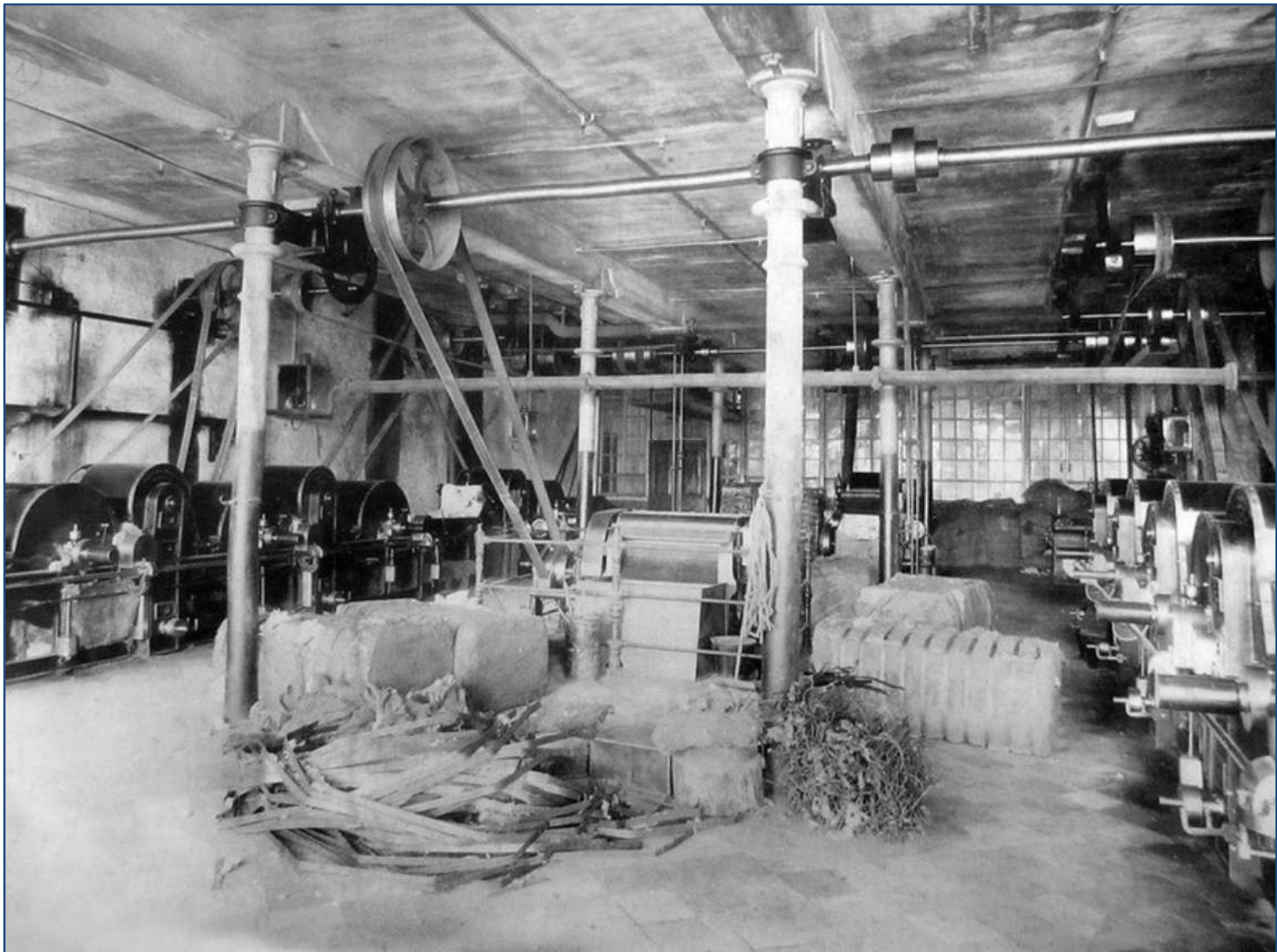
1898. ТРЕПАЛЬНЫЙ ЦЕХ.



1898. ЧЕСАЛЬНЫЙ ЦЕХ.



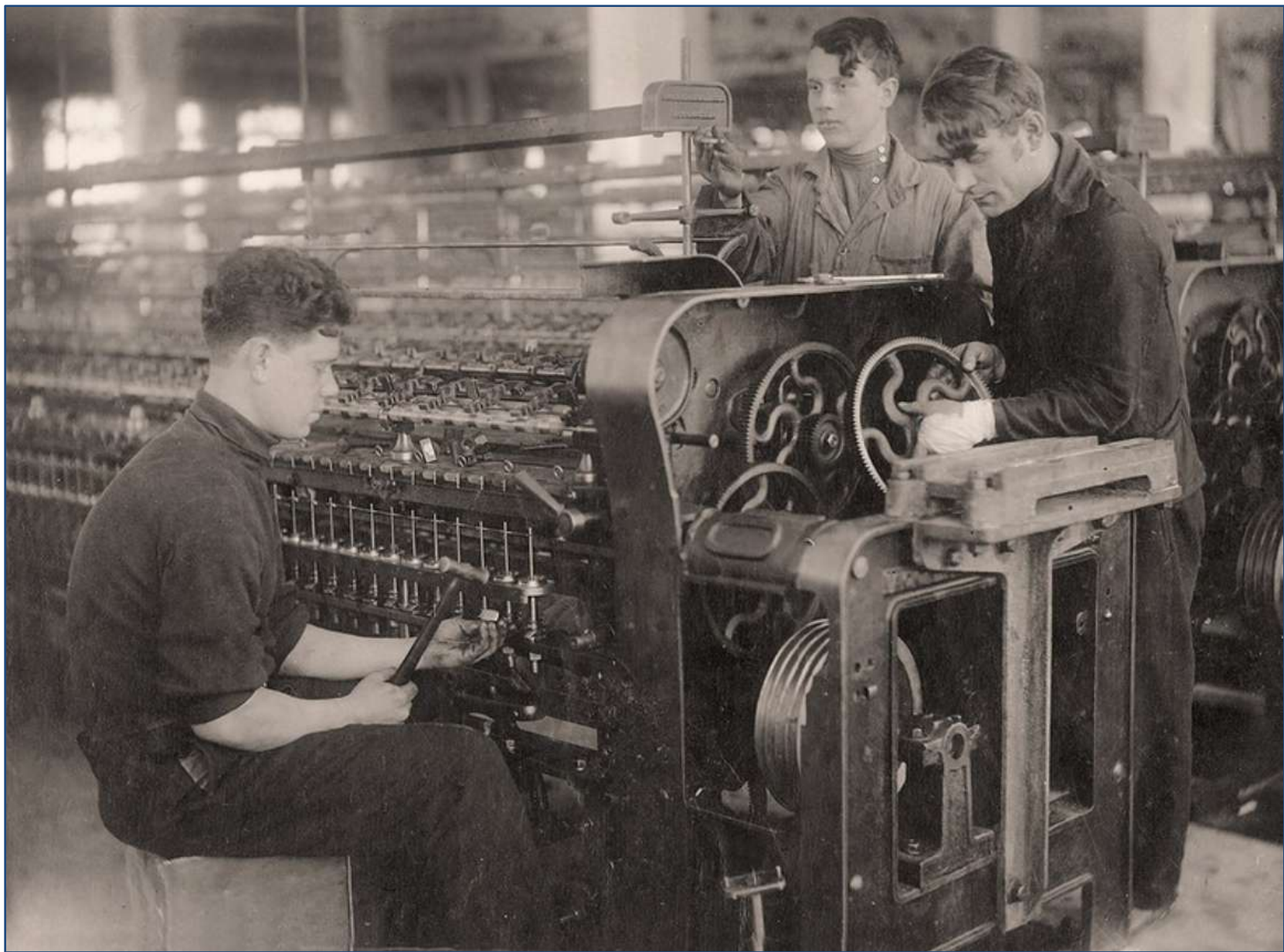
1898. БАНКОБРОШНЫЙ ЦЕХ.



1898. ТРЕПАЛЬНЫЙ ЦЕХ.



1920 ГОД. РАБОЧИЕ МЕХАНИЧЕСКОЙ МАСТЕРСКОЙ.



1925 ГОД. РЕМОНТНИРИ РЕУТОВСКОЙ ФАБРИКИ.



1930. БРИГАДА СЛЕСАРЕЙ В ЦЕХЕ ФАБРИКИ.



1932 ГОД. ПОМОЩНИК МАСТЕРА НИКИТИН С. СО СВОЕЙ СМЕНОЙ ПРЯДИЛЬЩИКОВ.



ТЕХНИЧЕСКИЙ ПЕРСОНАЛ РЕУТОВСКОЙ ФАБРИКИ.





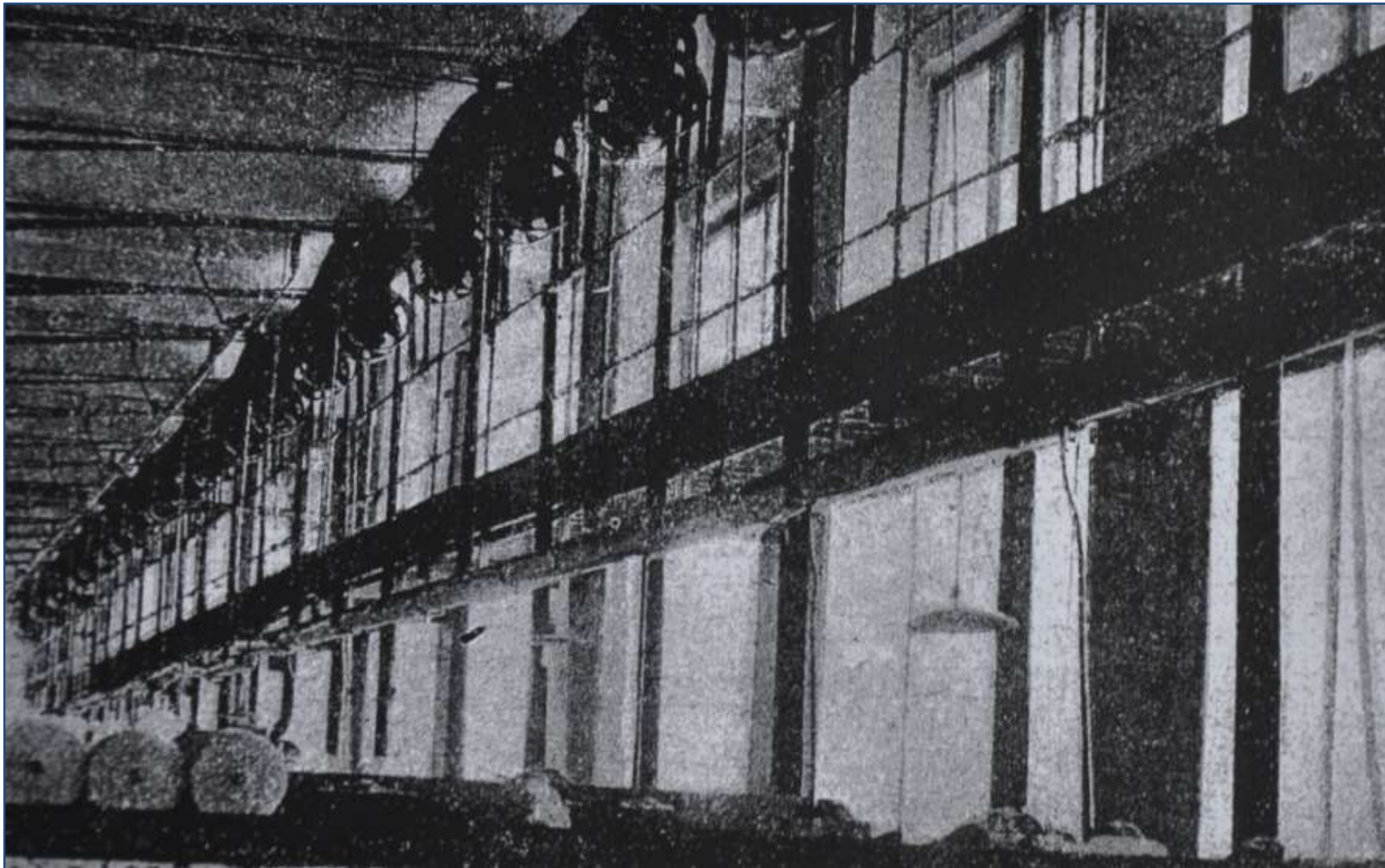
БРИГАДА ПО РЕМОНТУ ЭЛЕКТРООБОРУДОВАНИЯ В ЦЕХЕ ФАБРИКИ.



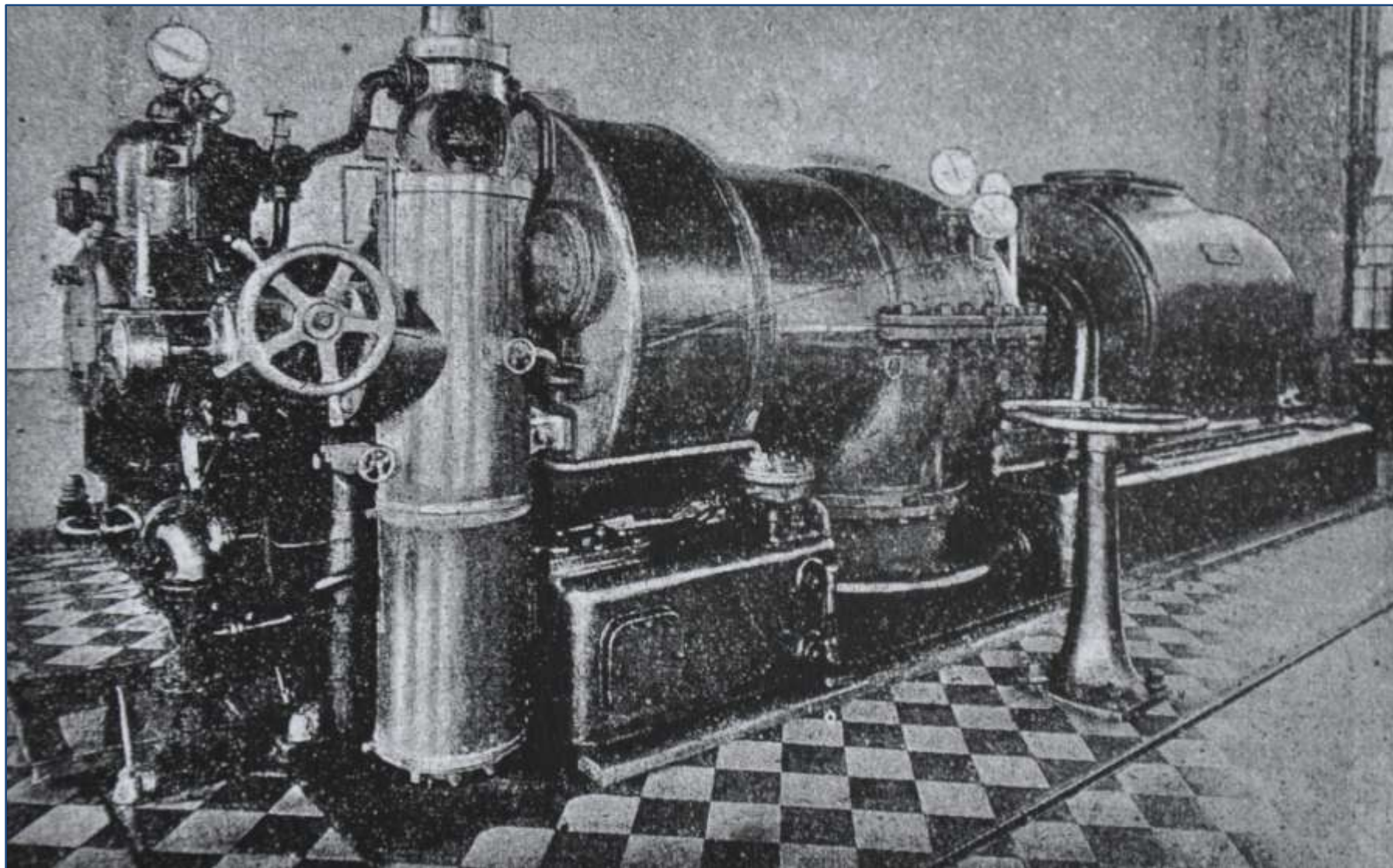


В КОНЦЕ 30 – Х ГОДОВ НА РЕУТОВСКОЙ ФАБРИКЕ.

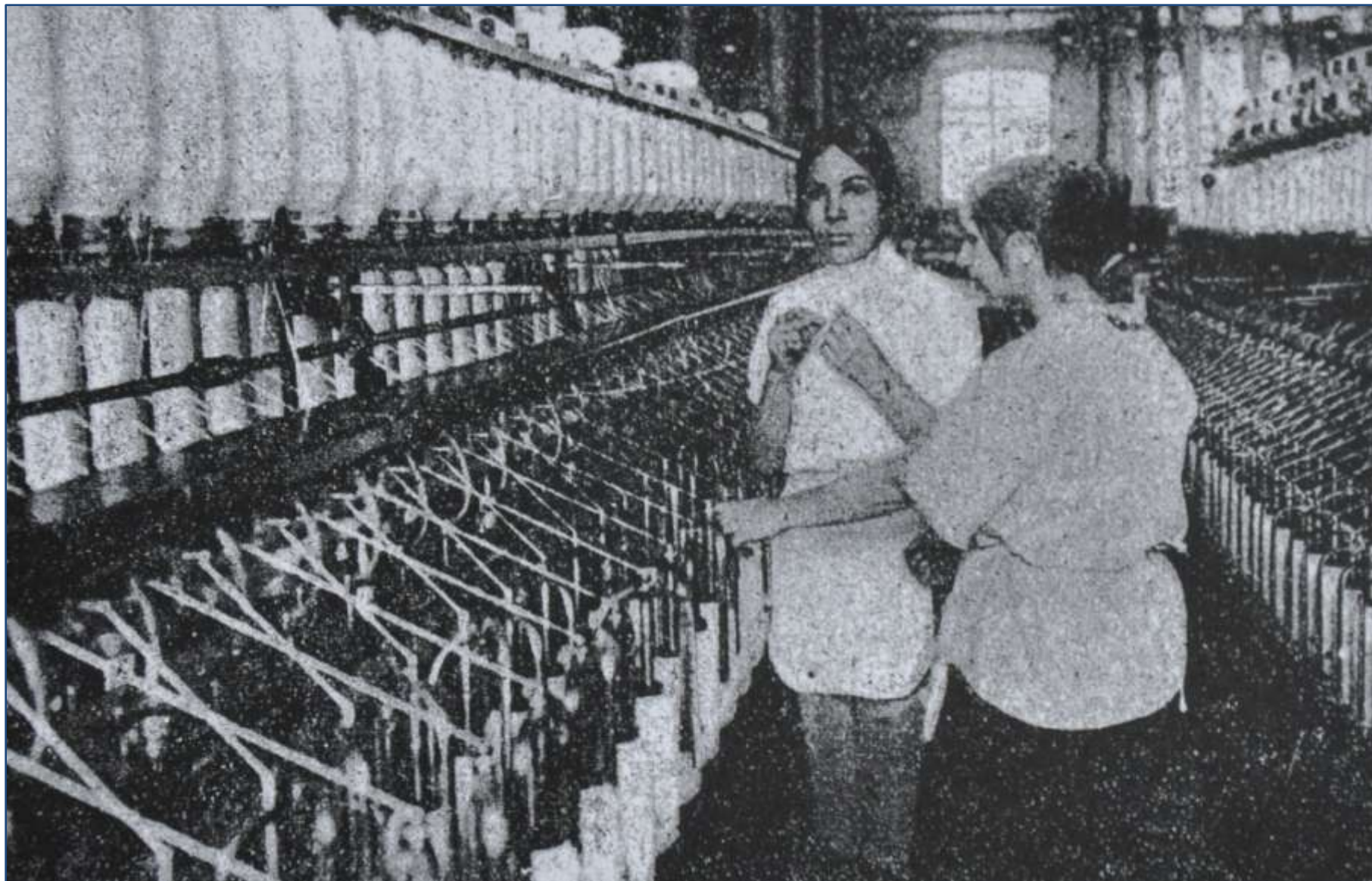




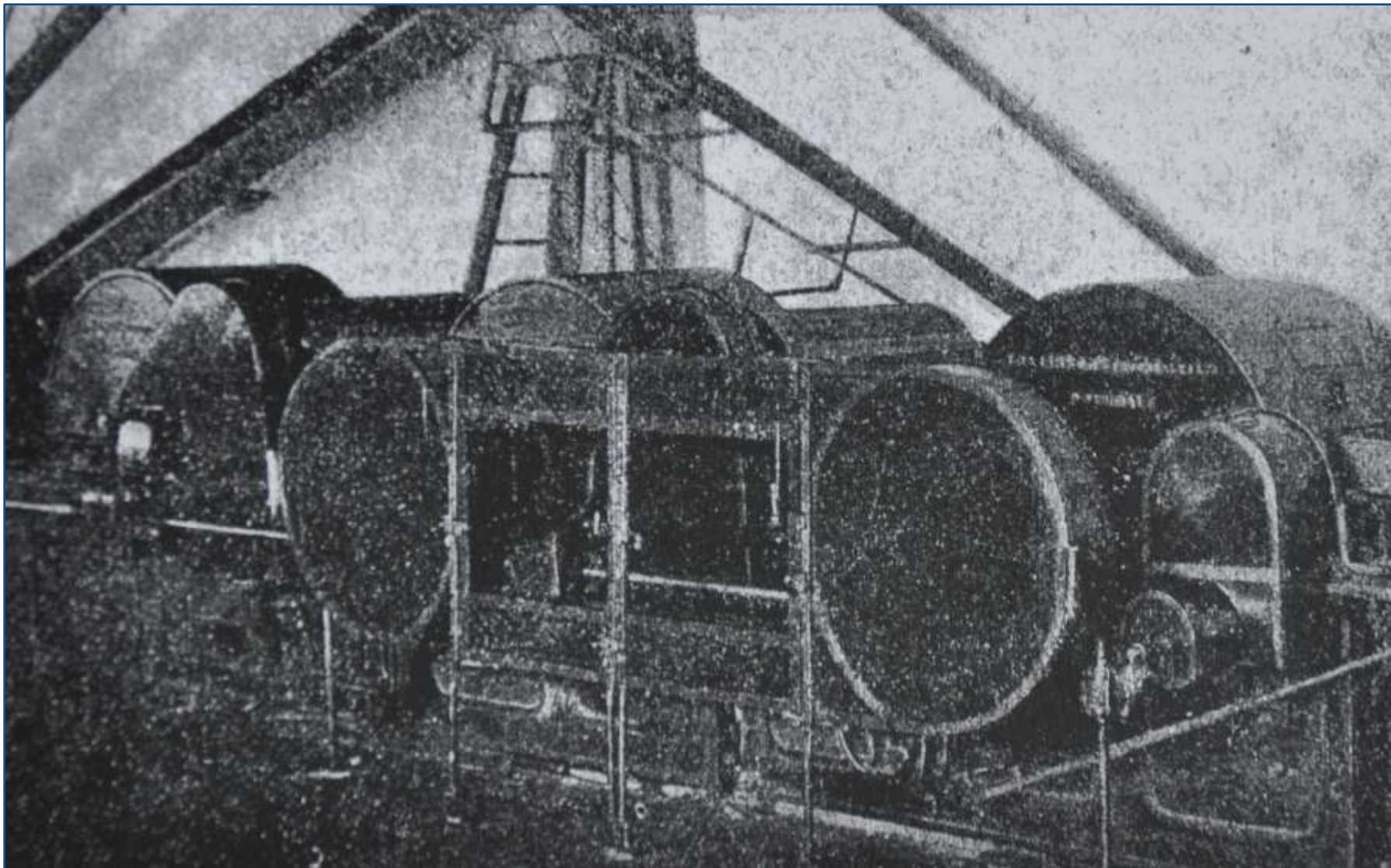
**КОНСТРУКЦИЯ ПРИСПОСОБЛЕНИЙ ДЛЯ БЕЗОПАСНОГО ОБСЛУЖИВАНИЯ КРУТИЛЬНЫХ
ВАТЕРОВ.**



ТУРБОГЕНЕРАТОРНАЯ УСТАНОВКА.



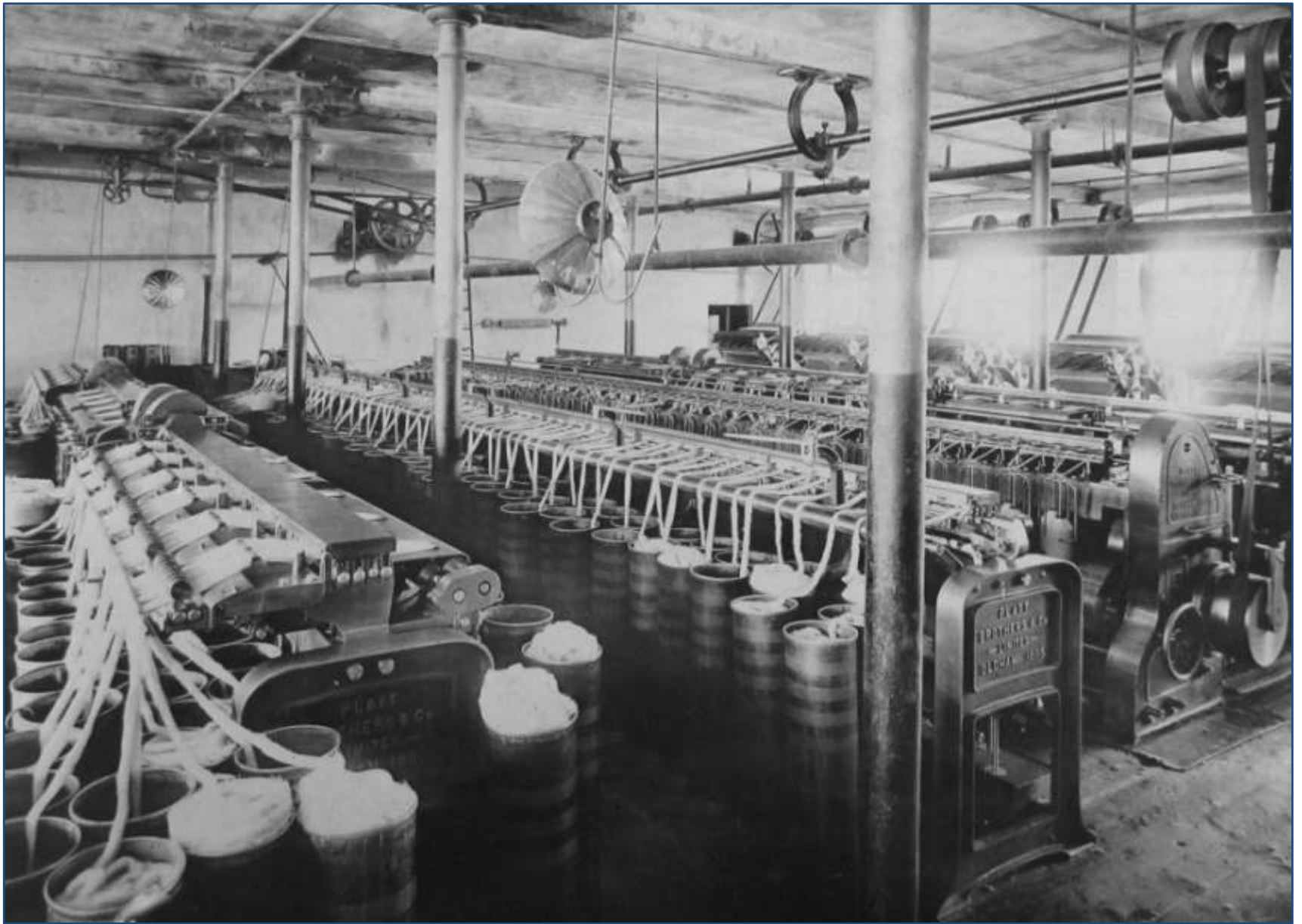
ТУРКМЕНКА ЗА УЧЁБОЙ. ИЗ СБОРНИКА ИЦКСОНА М.Б.



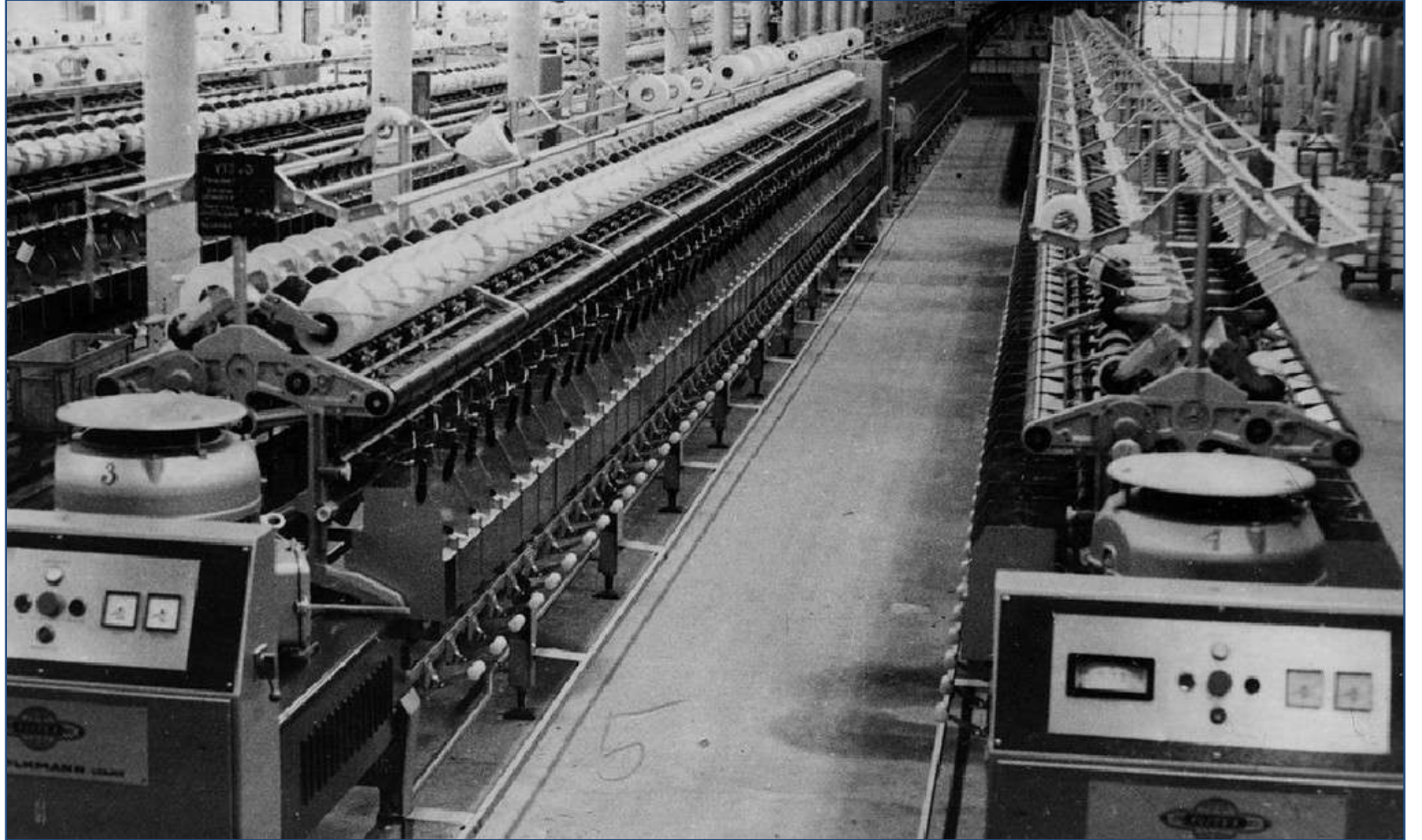
КОНСТРУКЦИЯ ОГРАЖДЕНИЙ ДЛЯ ЩИПАЛЬНЫХ МАШИН. ИЗ СБОРНИКА ИЦЕКСОНА М.Б.



МОТАЛЬНЫЙ ОТДЕЛ. НОВОКРУШИЛЬНЫЙ КОРПУС. ИЗ СБОРНИКА ИЦКСОНА М.Б.



УЧАСТОК ЛЕНТОЧНО- РОВНИЧНОГО ЦЕХА.









1990 ГОД.



80 – Е ГОДЫ.



1991 ГОД.



1993 ГОД КРУТИЛЬНЫЙ ЦЕХ.



1995 ГОД.



1995 ГОД.



90 – Е ГОДЫ.



1998 ГОД.







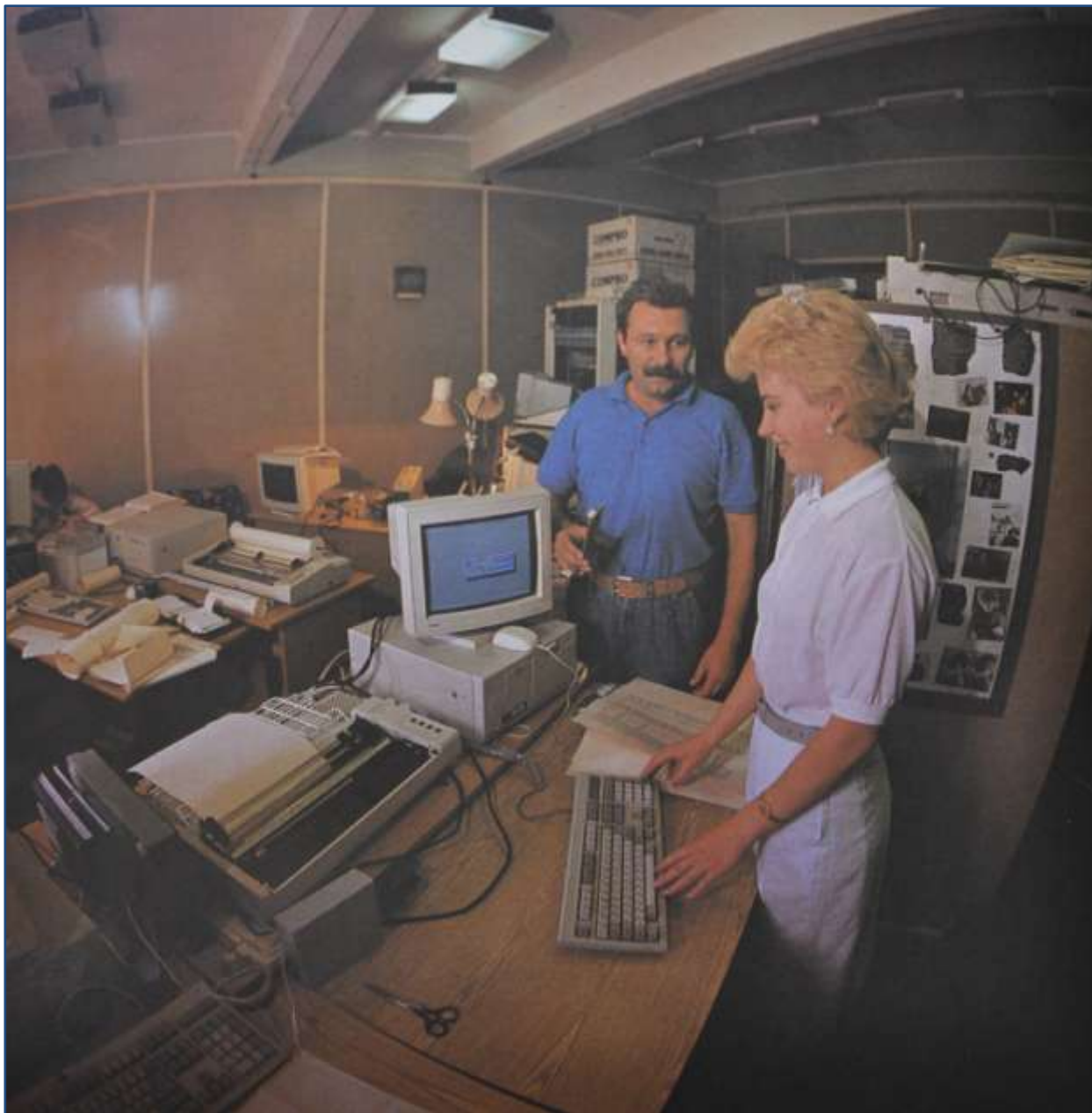




МОТАЛЬНЫЕ АППАРАТЫ ИНДИЙСКОГО ПРОИЗВОДСТВА.



ОПЕРАТОР МОТАЛЬНОГО АППАРАТА БОРИСОВА Г.Р.



ОТДЕЛ АСУ



В ЦЕХАХ РЕУТОВСКОЙ ФАБРИКИ



ПРИ ПОДГОТОВКЕ ПРЕЗЕНТАЦИИ ИСПОЛЬЗОВАНЫ МАТЕРИАЛЫ МУЗЕЙНО – ВЫСТАВОЧНОГО ЦЕНТРА ГОРОДА РЕУТОВА, ЛИЧНЫЕ АРХИВЫ ПЕТРА КАРАКУЛЬКО И ЕЛЕНА СОЕНКОВОЙ. АВТОР ПРЕЗЕНТАЦИИ СОЕНКОВА Е.К. 2018 ГОД.