



ВИРТУАЛЬНАЯ ЭКСКУРСЯ

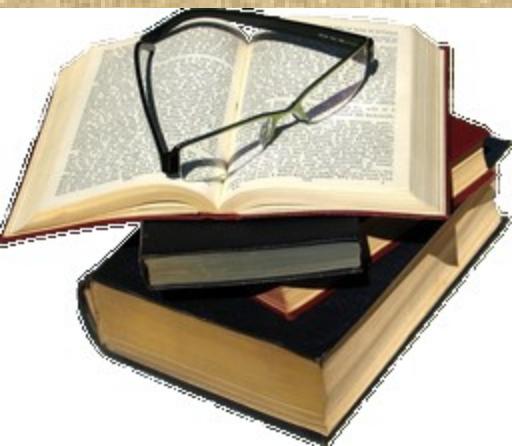
ТЕМА:
«ОЧАРОВАННЫЙ СТРАННИК...»
(ТВОРЧЕСТВО АДОЛЬФА (ГЕРМАНА)
ПЛЕТНЁВА, РЕУТОВСКОГО ХУДОЖНИКА)

РАБОТУ ПОДГОТОВИЛИ:
ЛЕНЬ АЛЕКСАНДРА,
ЩЕПИНА ТАТЬЯНА
учащиеся 11 класса
МАОУ «ГИМНАЗИЯ»

СЕКЦИЯ:
КУЛЬТУРНОЕ
НАСЛЕДИЕ
РОДНОГО КРАЯ



**В.А.Плетнёв
(отец А.Плетнёва)**



**А.Д.Пришутова
(мать А.Плетнёва)**





Герман с мамой





**1934 год –
переезд в
Реутов**



**Перед
войной**





1940 – город Белосток



*Во время занятий
в изокружке при
хлопкопрядильной
фабрике*





*Герман в
московском
художественно-
графическом
училище*



«Учиться было очень интересно, много ездили на этюды, очень нравились занятия в мастерских», - вспоминает Герман Владимирович в автобиографии.

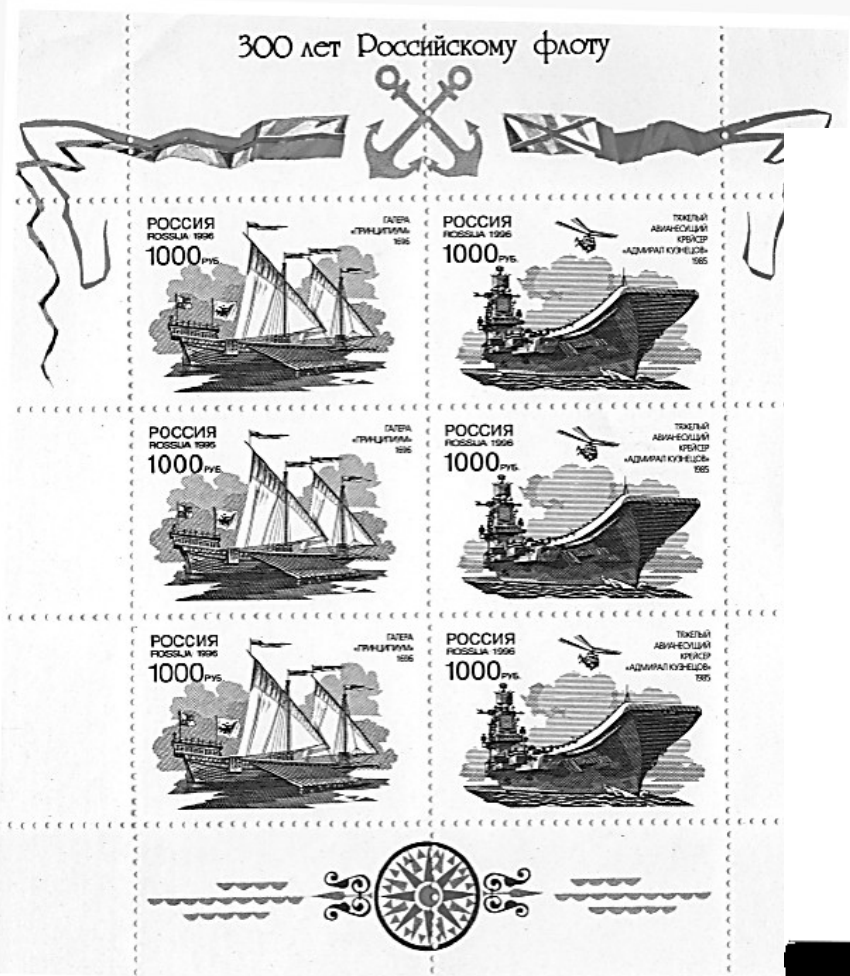




**Герман
в армии
в г. Тюмени**



В конце 1959 года Герман Владимирович стал работать в Дирекции по изданию и экспедированию знаков почтовой оплаты (позже издательство «Марка») над почтовыми миниатюрами.



**Первая
почтовая
миниатюра
1965 год**



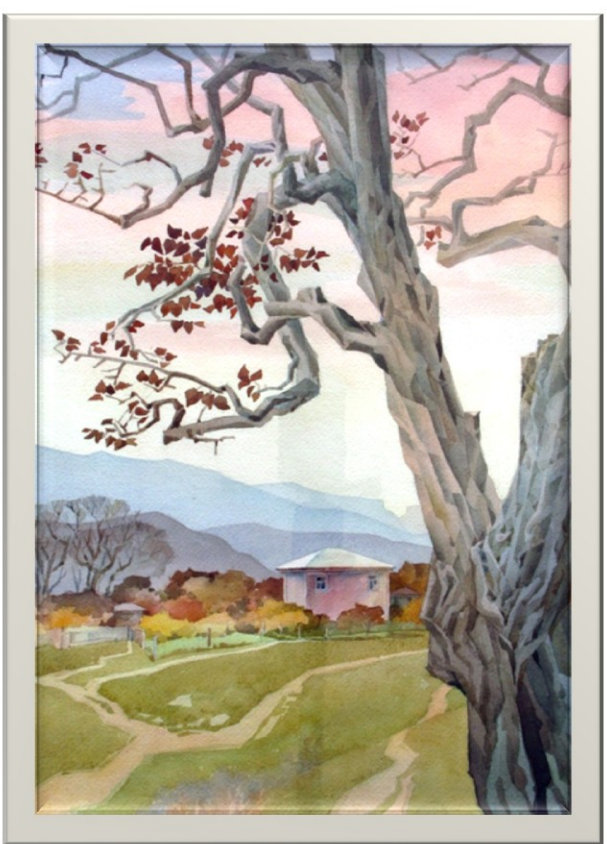
**Экспериментальный
творческо-производственный
комбинат
Художественного фонда РСФСР.**



**Мелкая
пластика**



За более чем 60-летнюю творческую жизнь Герман Плетнёв много ездил по стране – Прибалтика, Архангельская и Вологодская области, Украина, Крым, Грузия, Ока, Волга, старые русские города, Урал, Подмосковье, Владимир, Суздаль, Красноярск.





**1982 год-первая
персональная
выставка**

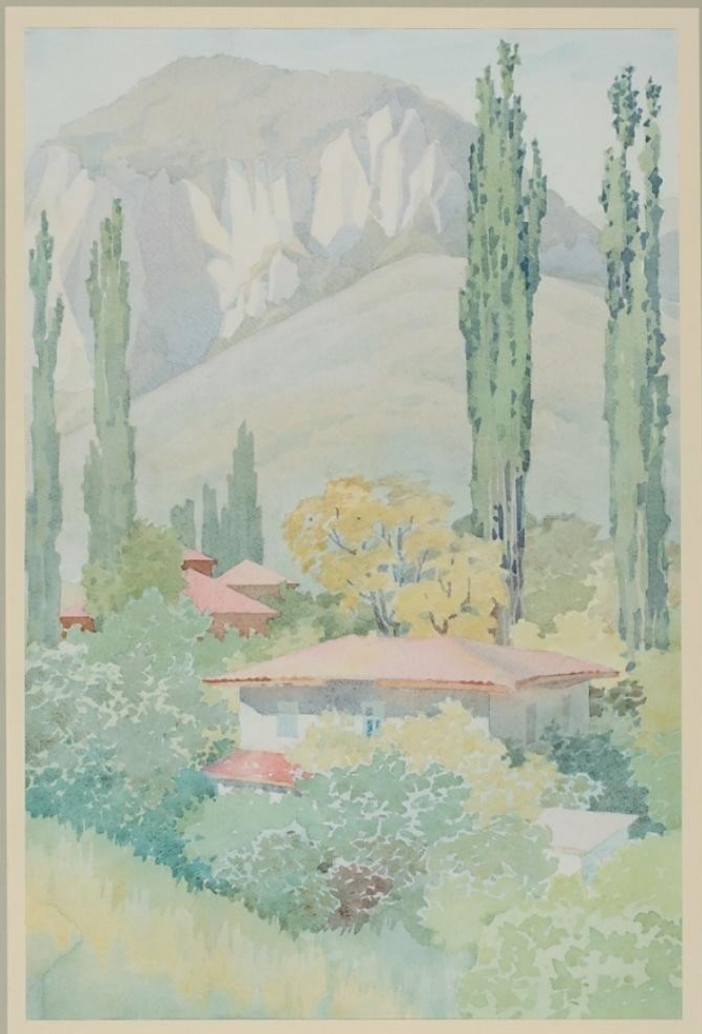
«Вильнюс. Высокая готика»





**2000 год-вторая
персональная
выставка**





«Всё, что создавалось художником в разные годы, сложилось во впечатляющие живописные полотна, продолжающие лучшие традиции отечественного искусства».

Ирина Мальцева

«Такой живой и добрый мир»

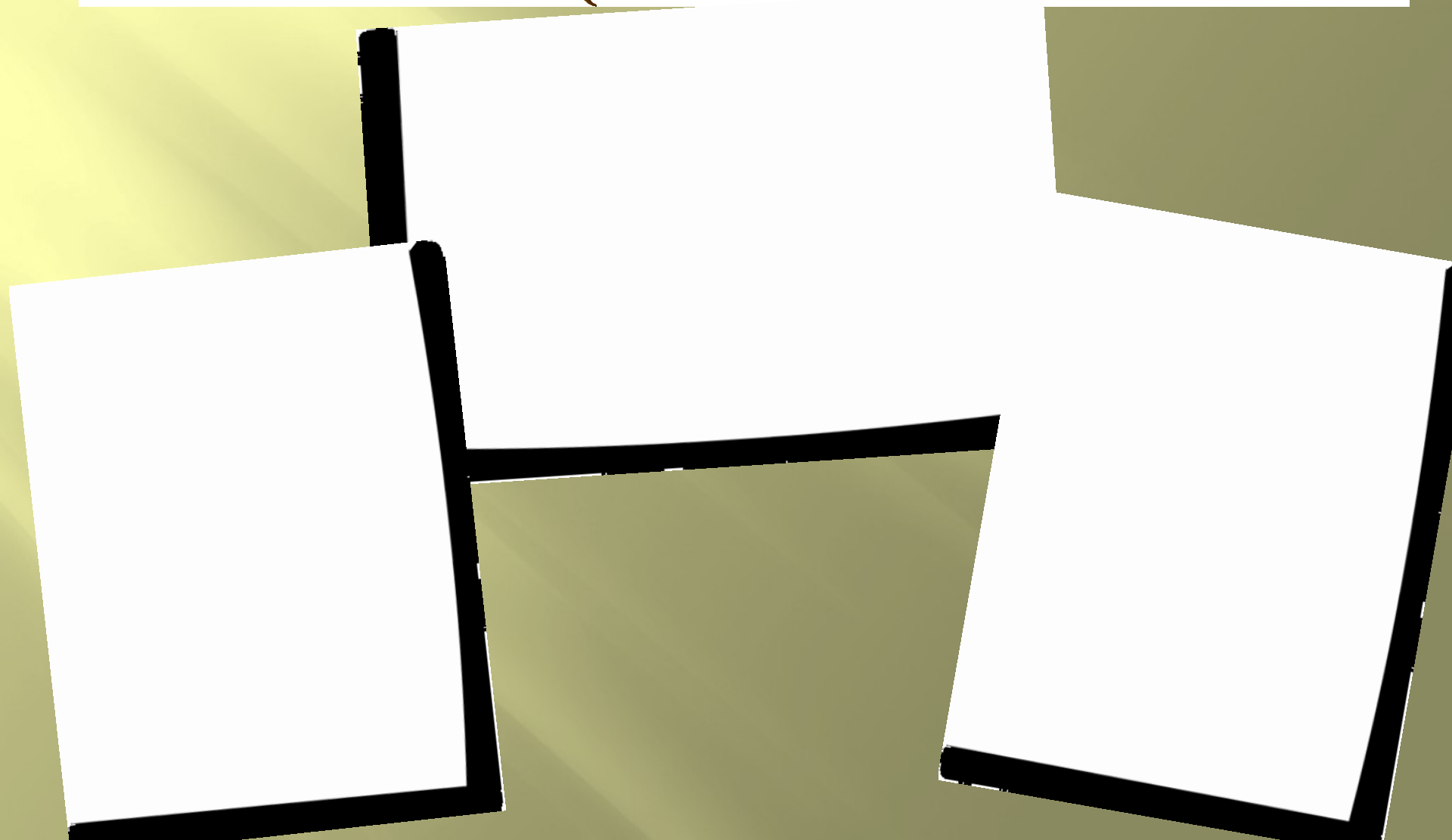
«Весна»



2004 ГОД
персональная
выставка



**«Особенно поражает количество открыток,
многие из них были использованы при переписке
с родными и близкими»
(ИЗ ОТЗЫВОВ)**



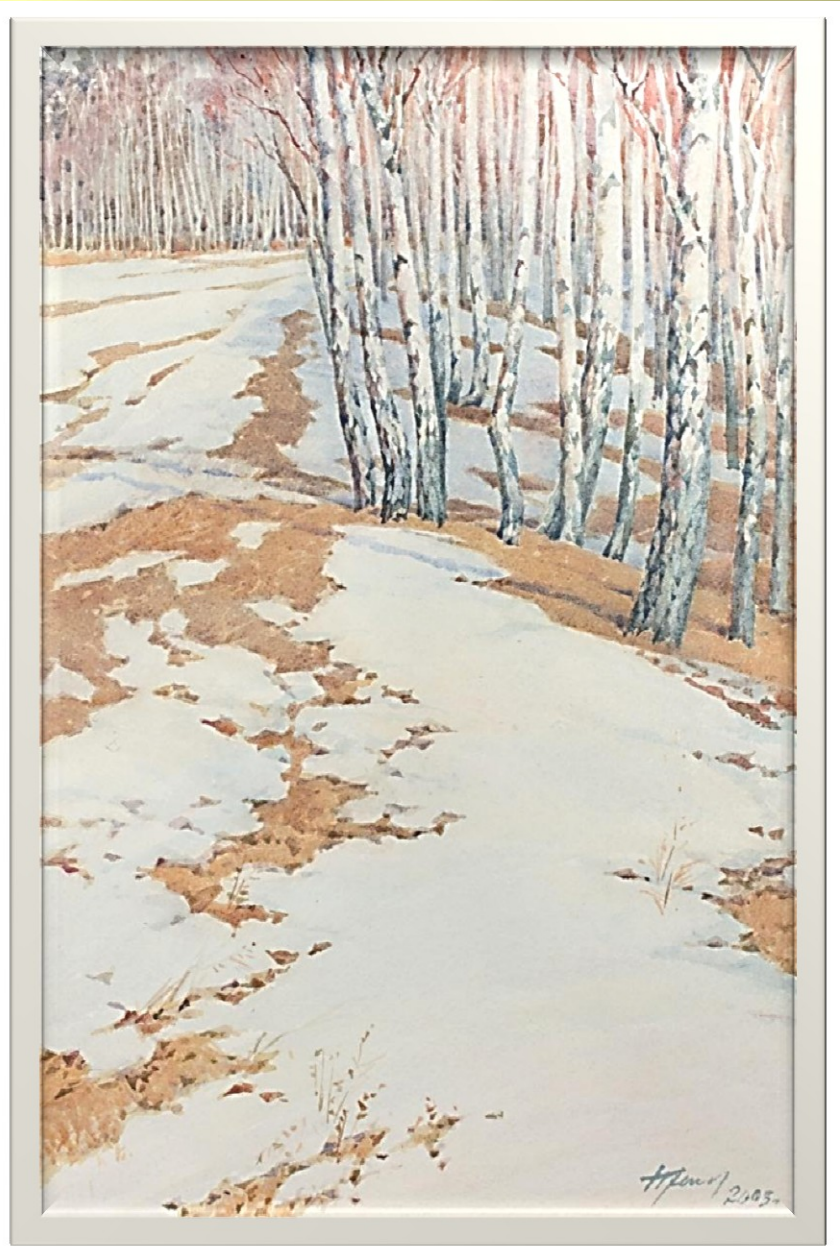
«Соловки. Кремль»





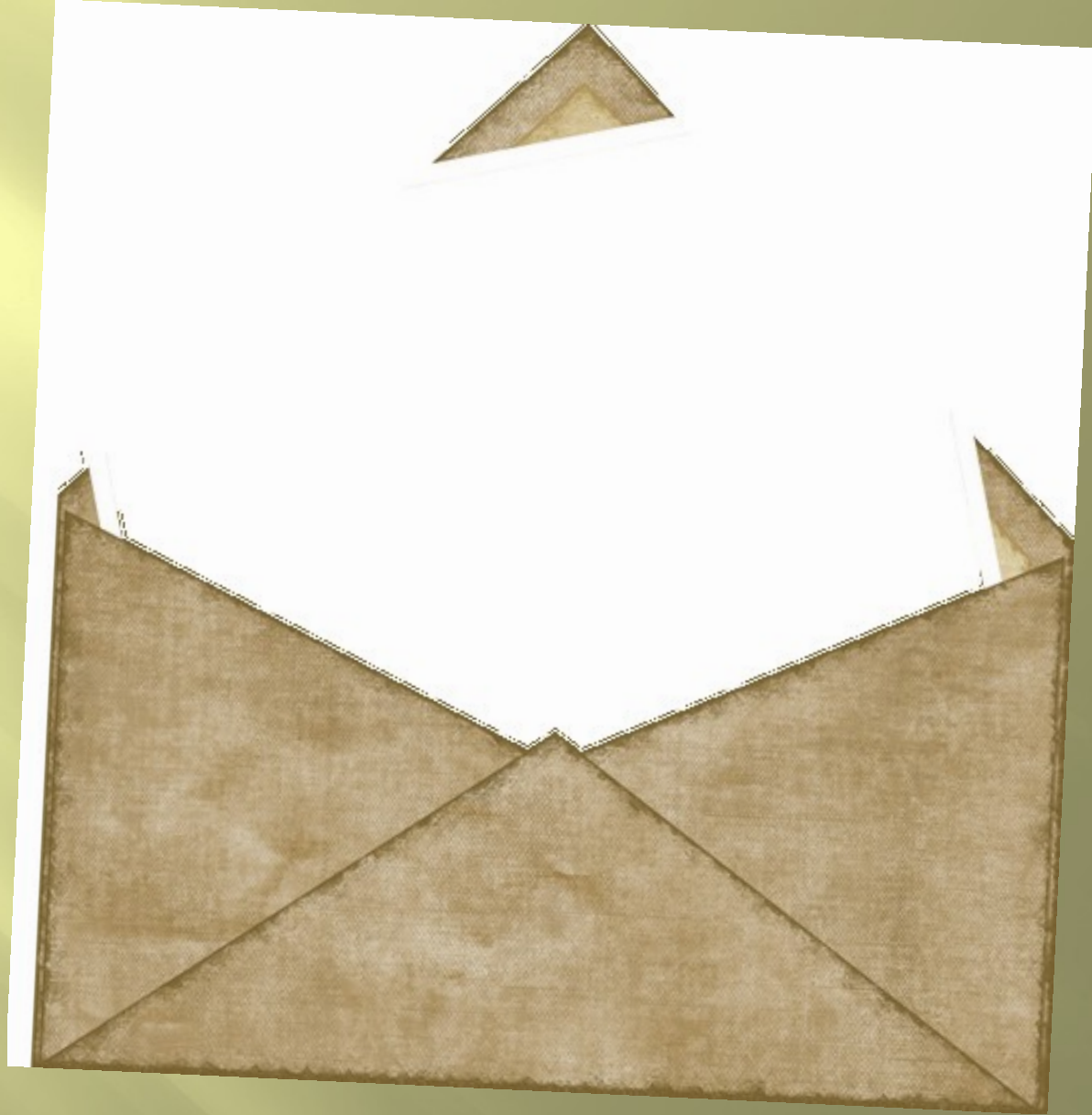
**2007 год-
персональная
выставка**



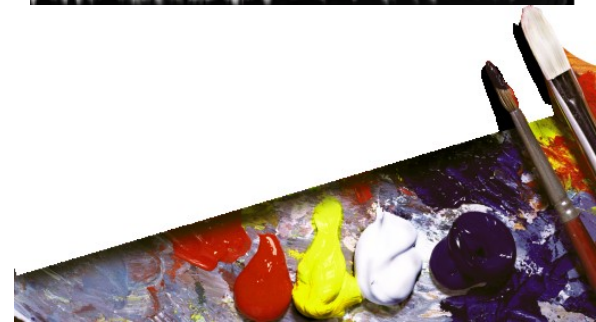
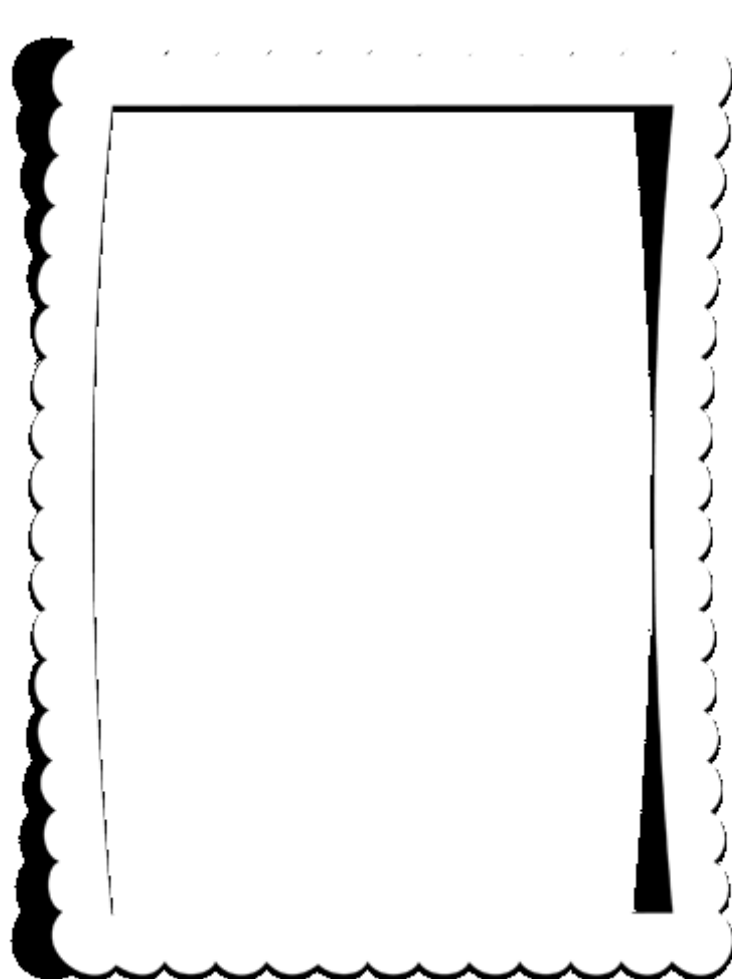
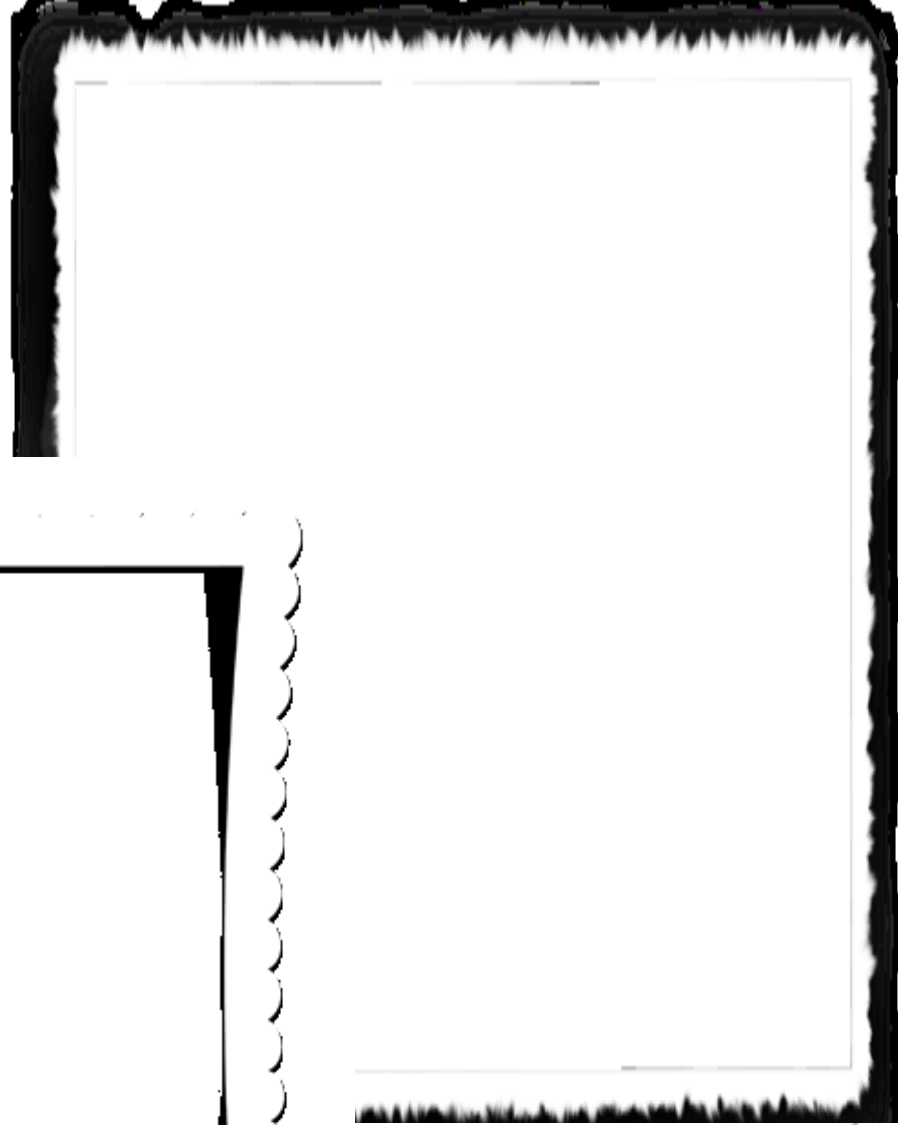
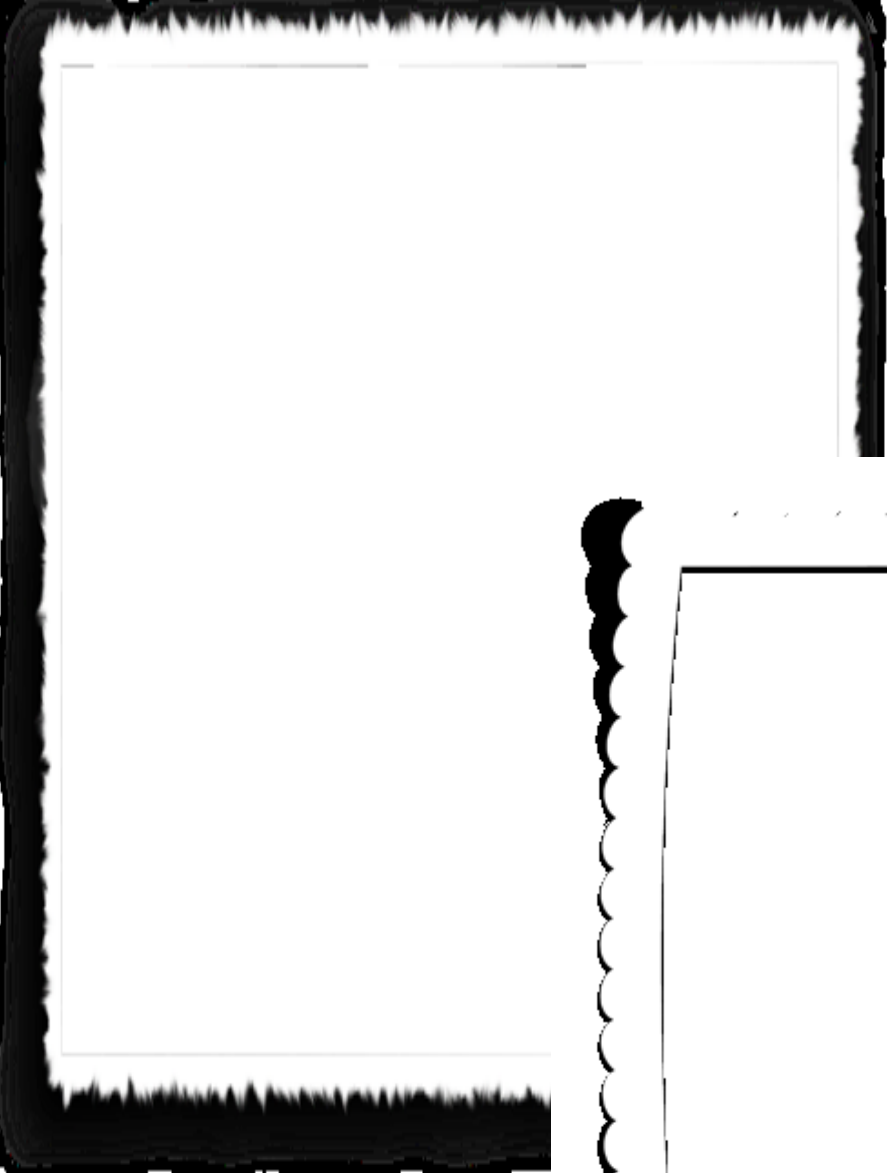


«Талый снег»





Почтовые миниатюры



*«Не зря его называют
«зачарованным
странником, человеком,
посвящённым в тайны
Красоты, он пытливо
всматривается в каждое
мгновение бытия, где всё:
от бесконечных
просторов нашей земли до
травинки и камня под
ногами – исполнено
гармонии».*





«Более чем за 60 лет творческой деятельности художник создал более двух тысяч произведений в различных жанрах: масло, акварель, тушь, карандаш, гуашь. Он много работал над оригиналами-проектами почтовых миниатюр, приуроченных к знаменательным датам. Это открытки, конверты, художественные телеграммы, памятные и сувенирные знаки. Им создано свыше 250 конвертов с видами российских городов, десятки праздничных открыток и конвертов, более 100 марок.



Герман Плетнёв с супругой и сыном



Герман Плетнёв с супругой и сестрой

