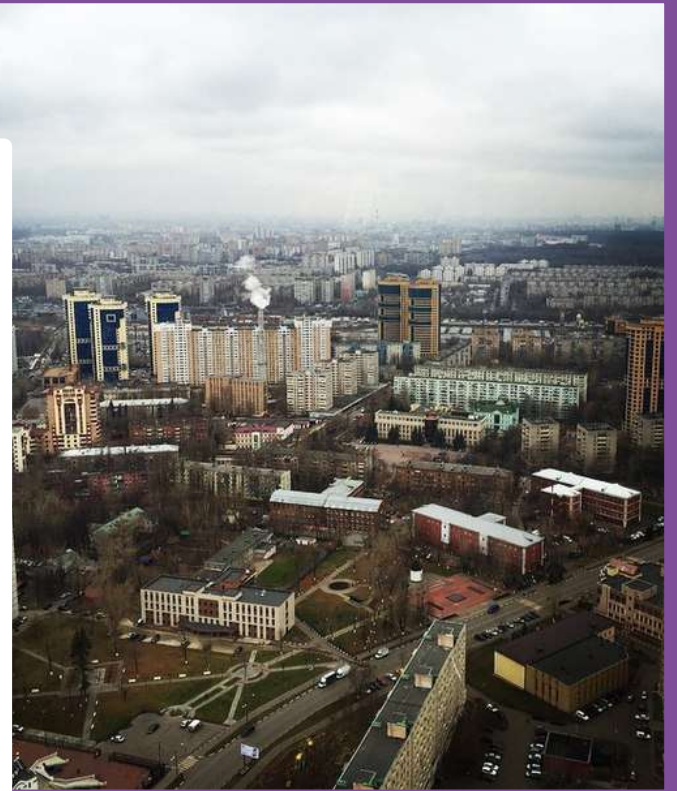
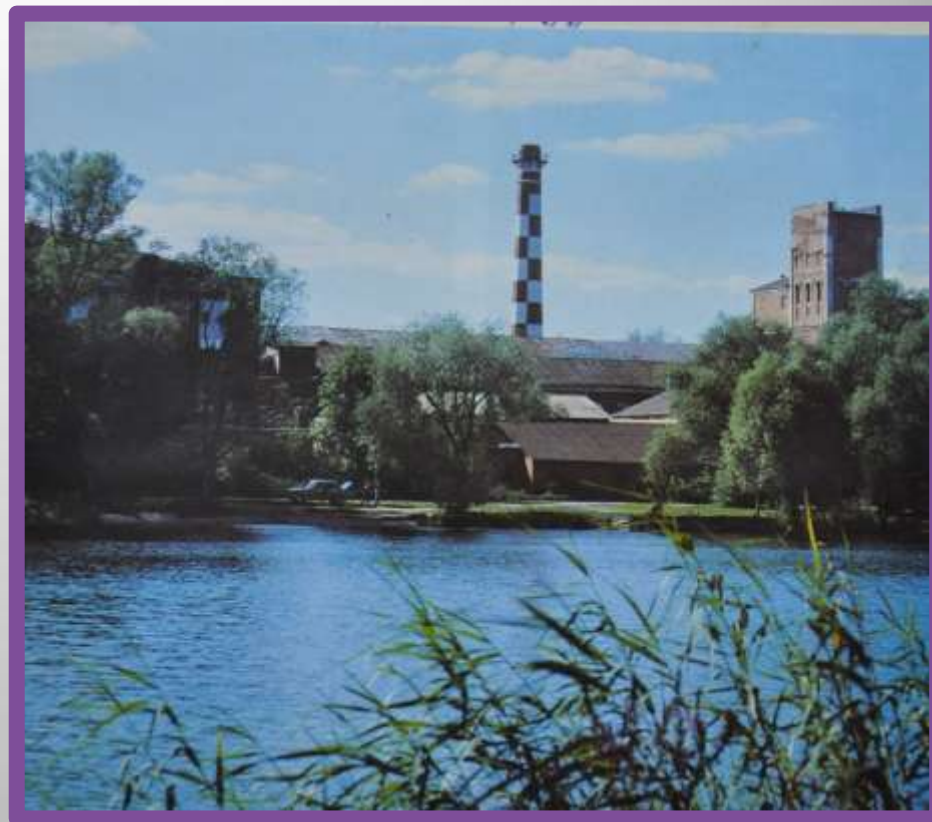
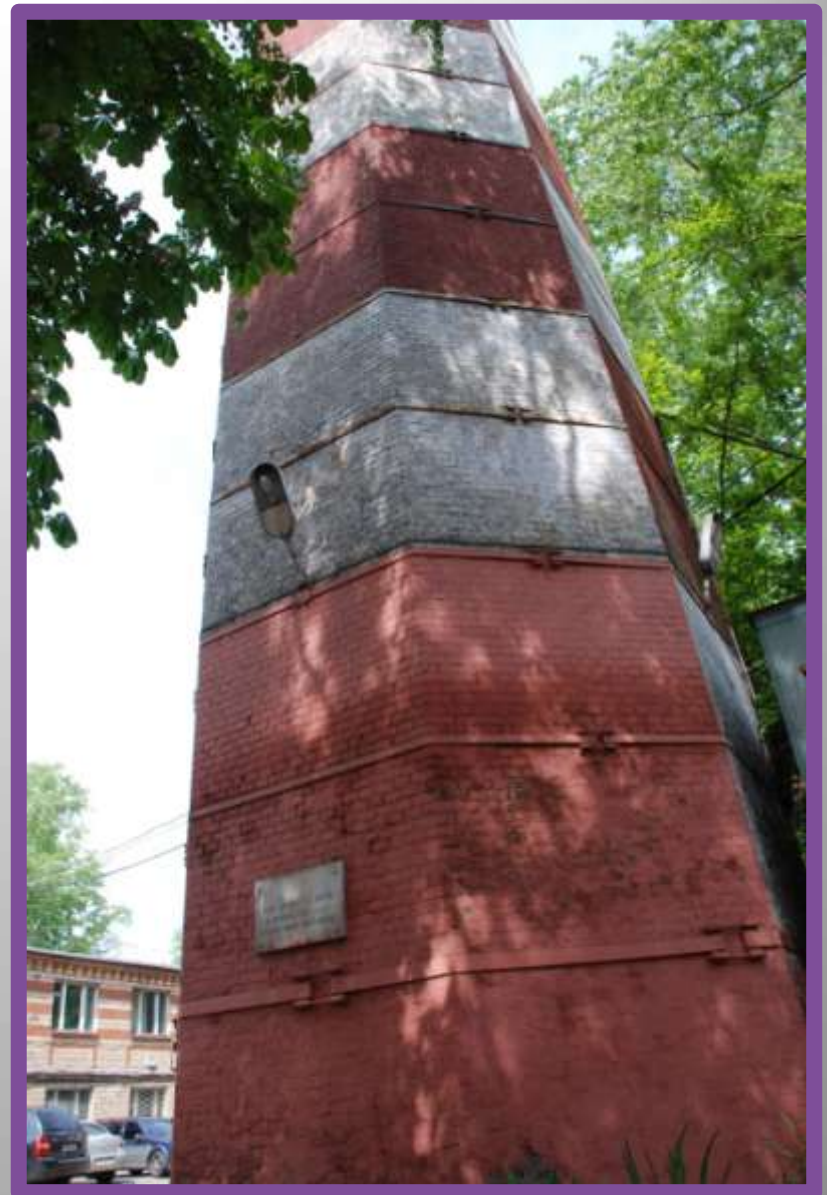


СТАРЫЙ РЕУТОВ





Фабричные постройки



Памятные доски на территории фабрики



Здание школы



Дом управляющего фабрикой



Молельня



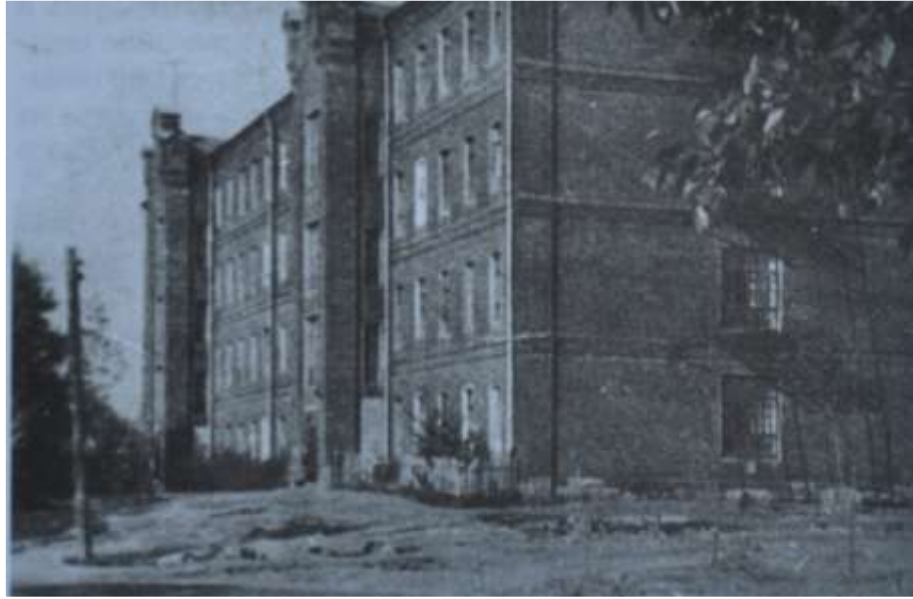
Вторая казарма. Ныне здесь находится многофункциональный центр.



Третья казарма



Четвёртая казарма



Общежитие рабочих фабрики- пятая казарма. Здание построено в 1910 году. Ныне здесь располагается Реутовская полиция.



Здание семилетней школы около станции. Сейчас это одно из зданий больничного комплекса.



Одно из зданий больничного комплекса около станции. В годы войны здесь размещалось одно из отделений госпиталя 2884.



Здание районного исполнительного комитета, ныне – протезного завода



**Здание полиции и типографии.
Построено в 1927-1930 годах.**



**Старое здание городского Совета на
улице Ленина.**



Старые дома на улице Ленина



Автор презентации-Соенкова Е.К.